

64672

2.3.1

Canton de VAUD 64672 District d'AUBONNE

COMMUNE DE BIÈRE

MODIFICATION PLAN PARTIEL D'AFFECTATION - ZONE VILLAGE "A" - PLAN PARTIEL D'AFFECTATION FIXANT LA LIMITE DES CONSTRUCTIONS A L'INTERIEUR DE LA ZONE DU VILLAGE "A" Parcelle n° 302

Approuvé par la Municipalité de BIÈRE dans sa séance du 22 SEP. 1989

Plan déposé au greffe municipal pour être soumis à l'enquête publique du 23 JAN. 1990 au 23 FEV. 1990

Le Syndic: Le Secrétaire:

Le Syndic: Le Secrétaire:

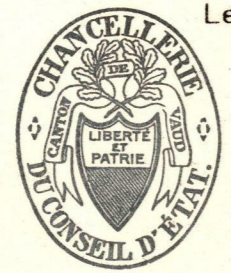


Adopté par le Conseil Communal dans sa séance du 15 MARS 1990

Approuvé par le Conseil d'Etat dans sa séance du 14 JUIN 1991

Le Président: Le Secrétaire:

L'atteste, Le Chancelier:



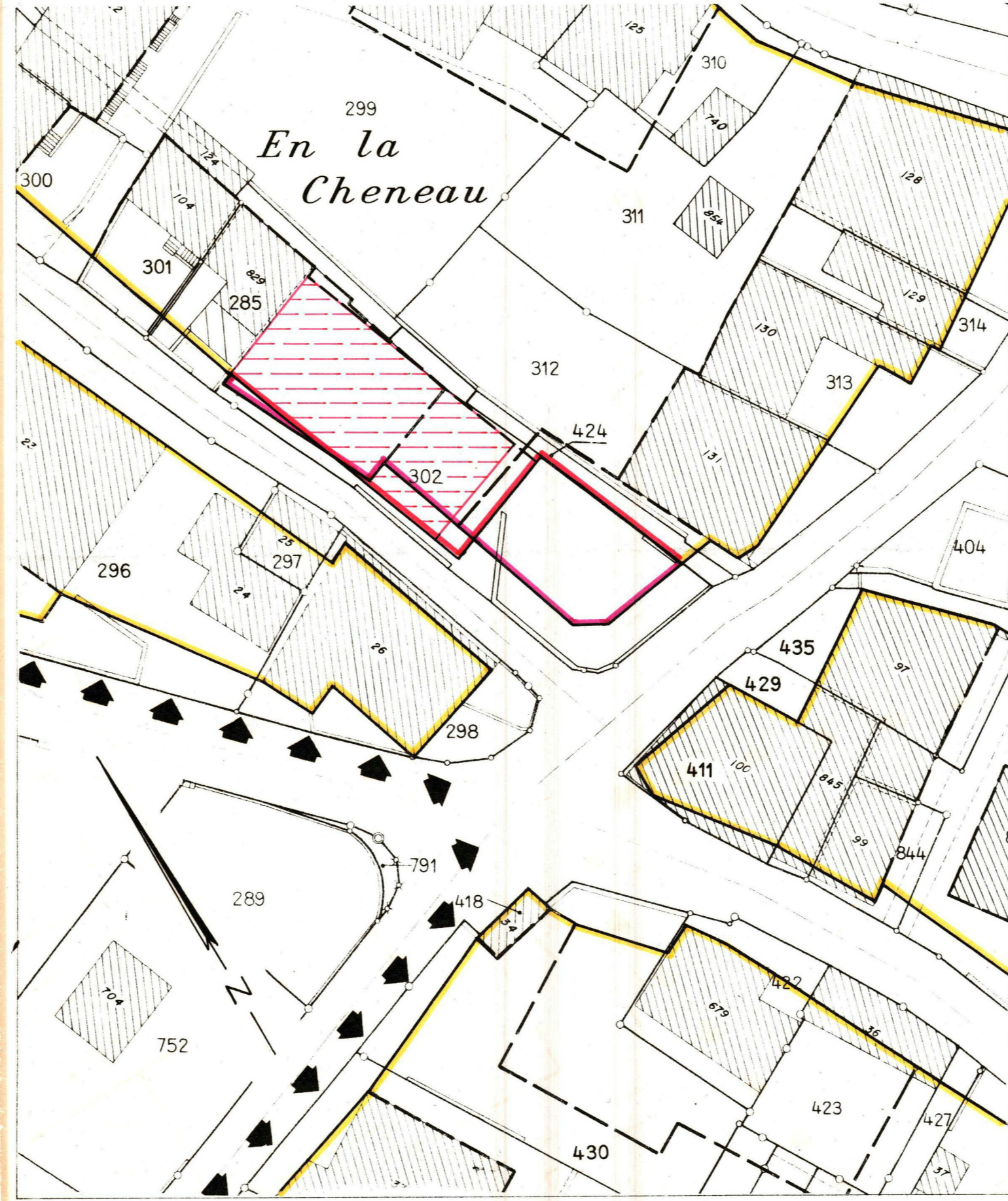
Signature of the Chancelier

Signatures of the President and Secretary

1:500 Bureau d'études INDERMUHLE - MOSINI Ingénieurs géomètres officiels 1147 MONTRICHER Montricher, le 19 sept. 1989

MODIFICATION DE LA LIMITE DES CONSTRUCTIONS

- maintenue (approuvée le 9 novembre 1988)
radiée
nouvelle
bâtiment projeté



MODIFICATION DU PERIMETRE D'EVOLUTION

- maintenu (approuvé le 9 novembre 1988)
radié
nouveau

